

同窓会だより

平成6年9月20日発行
東京学芸大学附属
竹早小学校同窓会
会長 内藤祐次
発行責任者
宇津元一朗
印刷 ケケハヤ(株)

No. 14

題字：内藤祐次



会長挨拶

研究助成金を わが同窓生に

エーザイ株式会社社長

同窓会会長

内藤 祐次

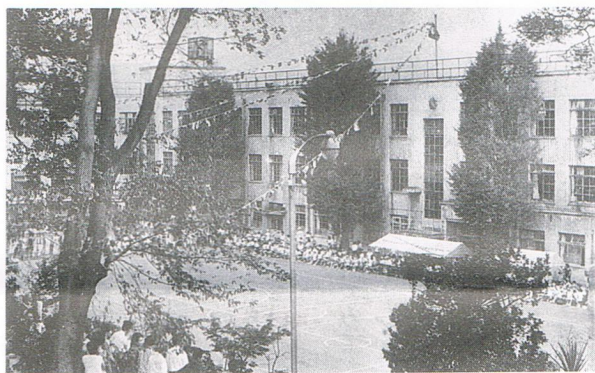
数年前、フィランソロピーとか企業メセナとか聞きなれない言葉をよく耳にしたり、目にしたりしました。これは、企業が自社の利益だけ追求するだけでなく、企業も社会の中の一市民として社会的責任を果たす貢献活動もすべきであるとの声が高まり、バブル時代の好況にも支えられて多くの企業が参加してイベントやそれを実施するための組織団体が生まれました。

ところが、ご存じのように経済環境が厳しくなると、これらの活動は低迷せざるを得なくなり、前述のような考えに基づく活動がすっかりわが国で根づくのには、まだまだ時の経過が必要と思われます。

私が理事長を務めております内藤記念科学振興財団は、本年創立二五年目を迎え、その種の

財団として初めて文部大臣より感謝状をいただきました。この財団は、私の父が私どもが受け継ぐべき財産の一部を拠出して発足させて以来、毎年、わが社を取り巻く不特定多数の人々からご寄付をいただき、これらの財産を運用して得られる果実を自然科学の基礎的な領域で独創的な研究をする若い研究者に対し助成金として出し、一〇年、二〇年、五〇年後の自然科学の分野の発展に貢献しようと考えたものです。二五年間に約二百件、十九億三千万円の研究(留学)助成を行ってきましたが、今回は、このような活動が評価されたものです。

『同窓会だより』の愛読者の中から、この研究助成金を受領される方が数多く出られることを期待しております。

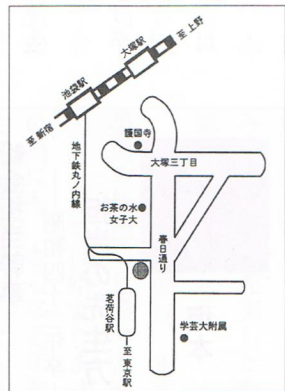


- 総 会 ●
午後1時半～2時
- 懇親会 ●
午後2時～4時
- 会 費 ●
一 般 6,000円
中学、高校生 2,000円
昭和19年卒の会員 3,000円
(祝、卒業50周年)
● ご招待 ●
現、旧職員の方々
昭和4年卒以前の会員
(喜寿以上の会員)

ご出欠のお返事は同封のはがきにご記入の上
10月3日(月)必着でお知らせ下さい。

平成6年度 総会・懇親会のご案内

- 日 時 ●
平成6年10月22日(土)
- 受 付 ●
午後1時から
- 会 場 ●
茗 溪 会 館



東京都文京区大塚 1-5-22

☎ 03-3943-0321(代)

地下鉄丸の内線茗荷谷駅より徒歩2分